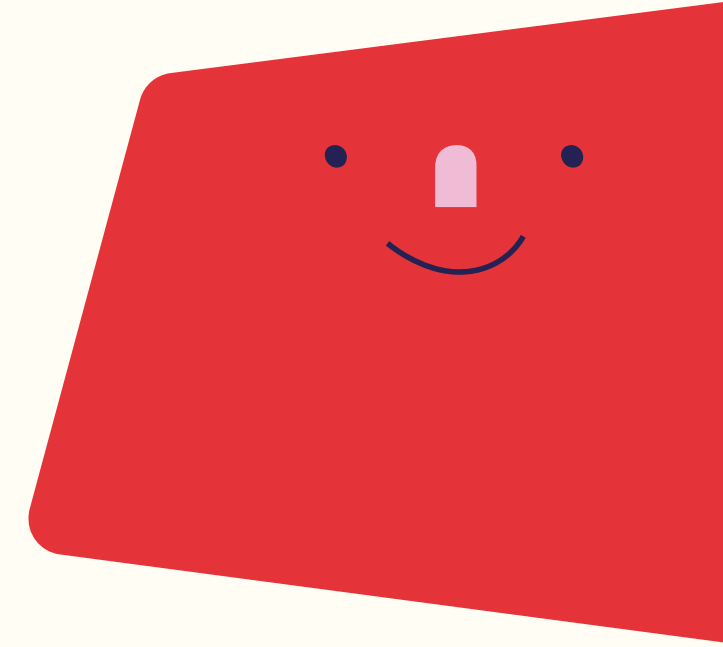
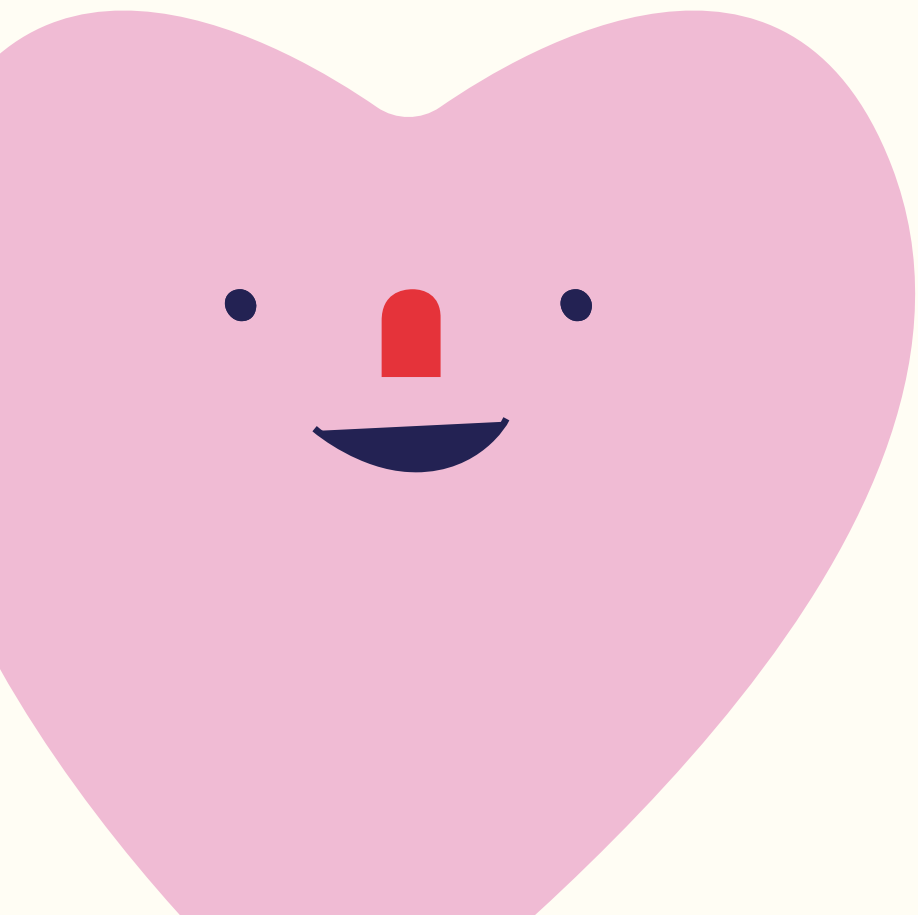


居家保母課程

屏東基督教勝利之家
陳桂英-據點社工

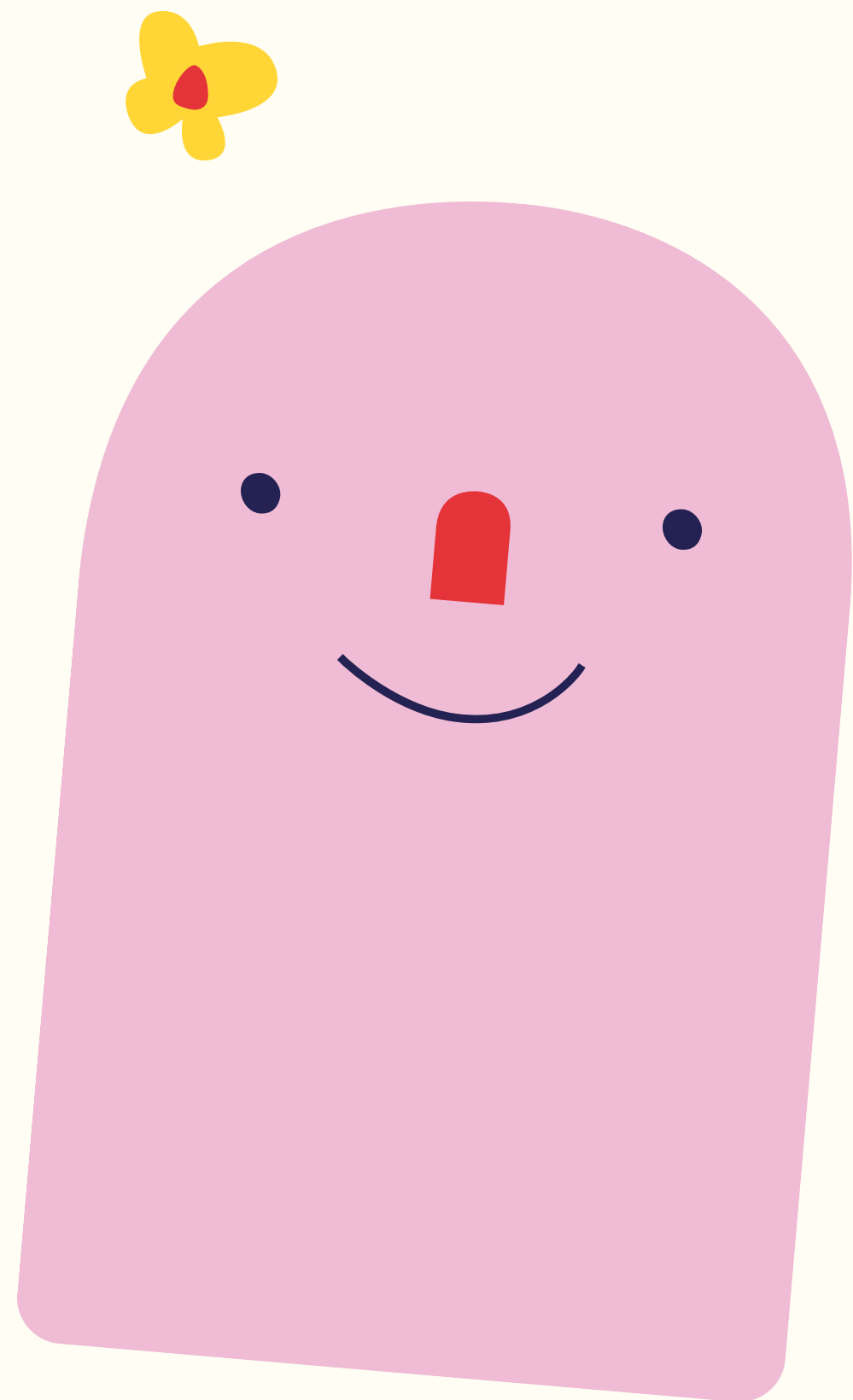


在何種情況下你會跟家長談孩子的發展歷程？



學齡前發展檢核表





1.大動作

2.精細動作

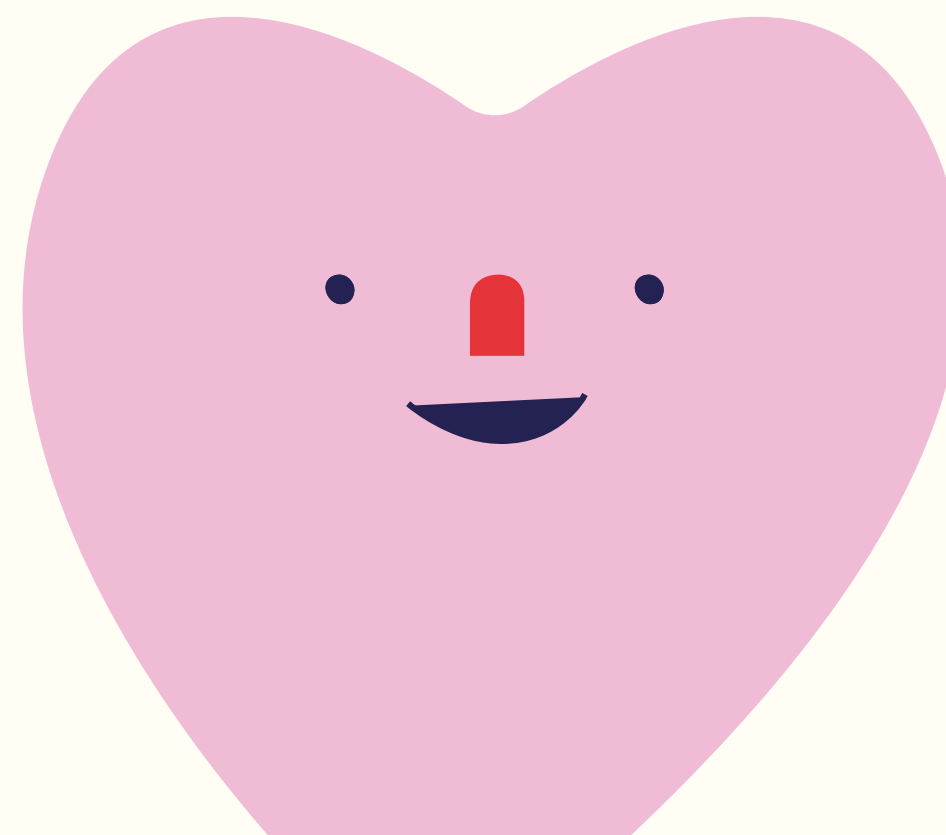
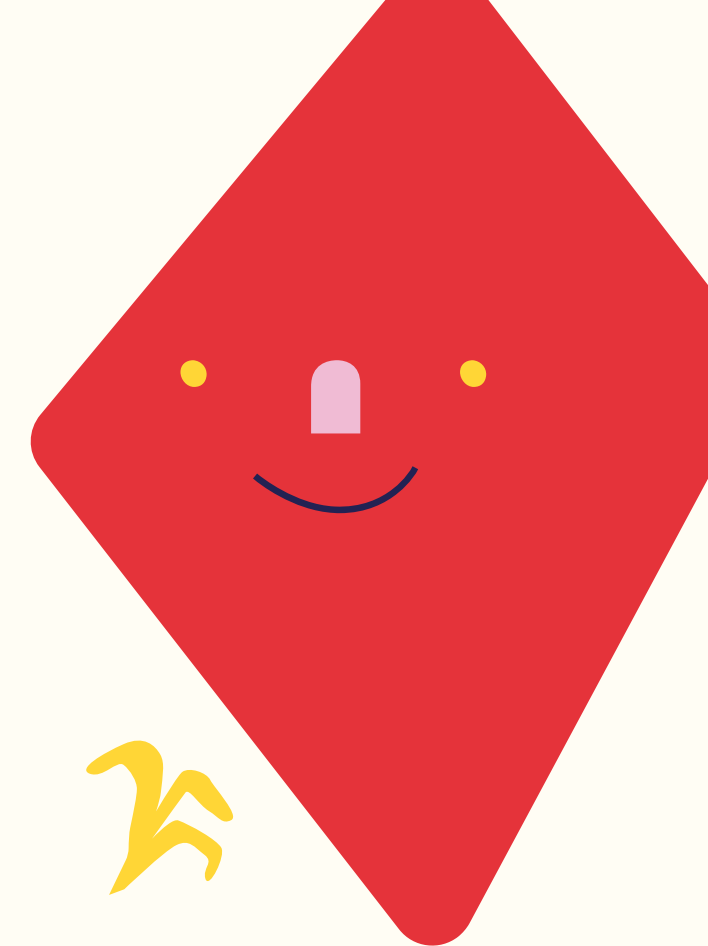
3.語言

4.認知

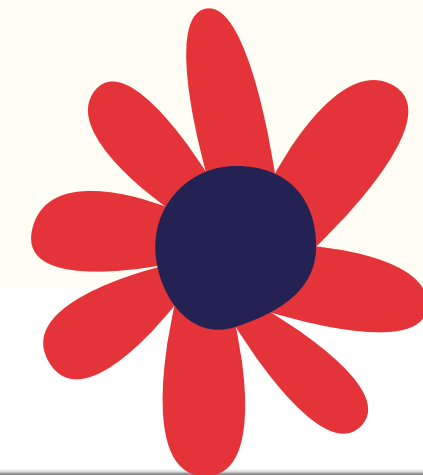
5.情緒

6.社會互動

為什麼要通報？



早療線上通報網



<https://system.sfaa.gov.tw/cecm/>

衛生福利部社會及家庭署
發展遲緩兒童通報系統

回首頁 網站導覽 聯絡我們 通報個案系統

Google 搜尋

認識早療 線上通報 統計資料

線上通報

重視 早期療育
守護 孩子們的笑容與未來

線上通報

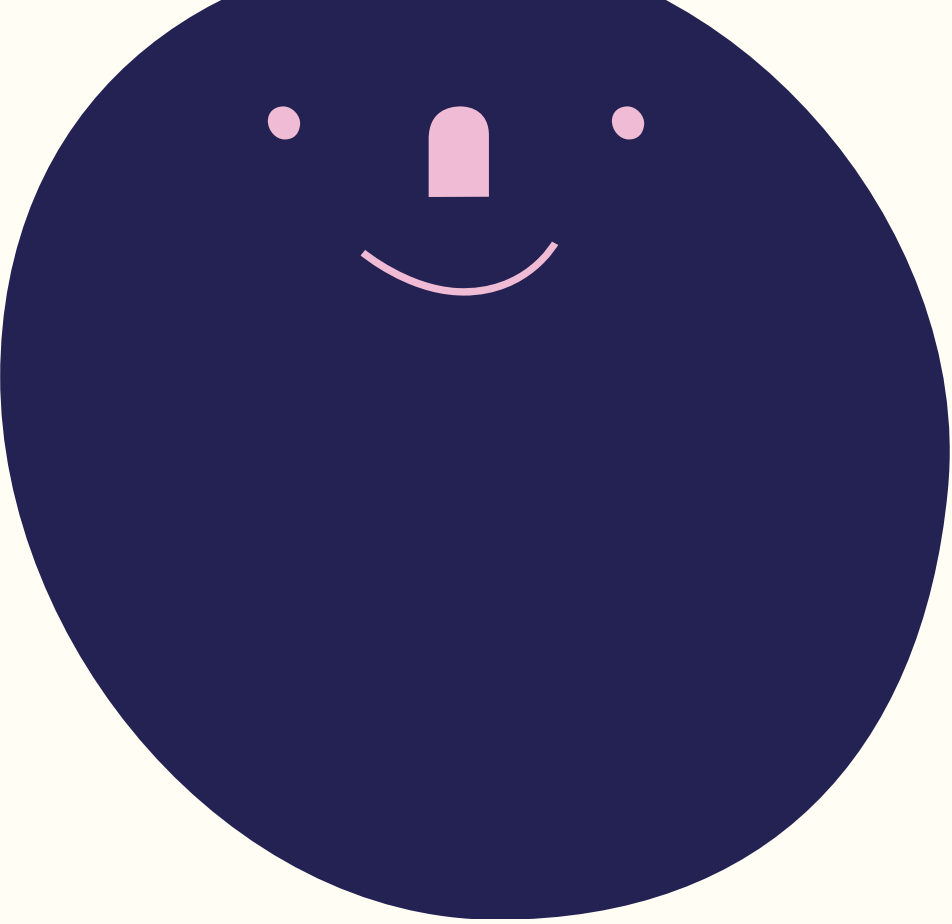
活動訊息 [更多訊息](#)

修正發展遲緩兒童早期療育服務實施方案	109/01/10
社區療育服務(含到宅服務)品質管理指標範例	108/08/06
社區療育服務(含到宅服務)工作指引	108/08/06
兒童發展通報轉介暨個案管理中心工作手冊	108/07/30

主題活動

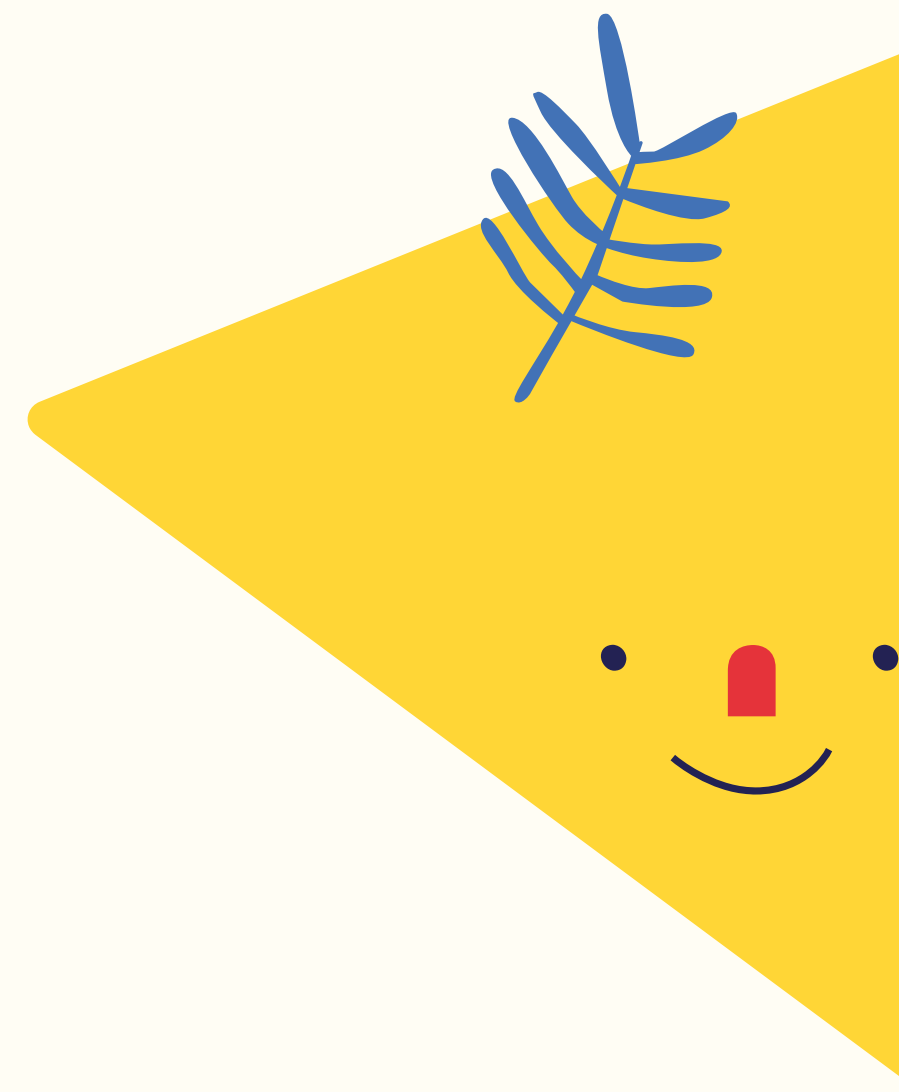
衛生福利部社會及家庭署於108年5月完成編製兒童發展通報轉介暨個案管理中心工作手冊(電子書)。





醫療資源

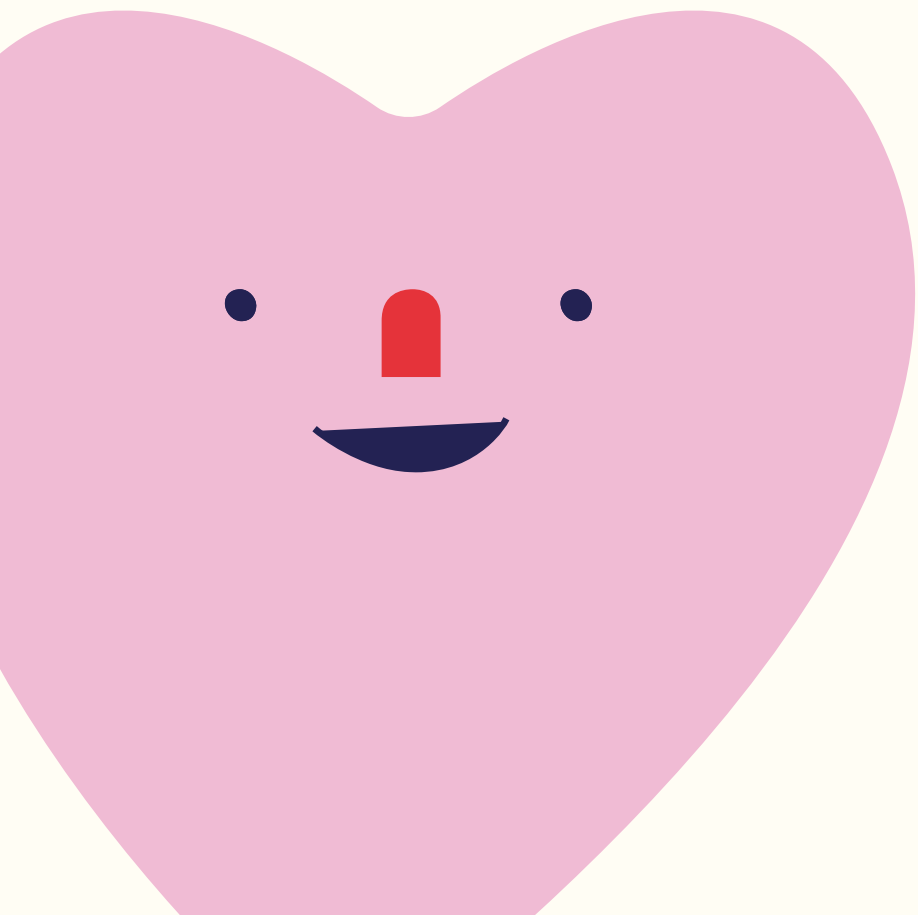
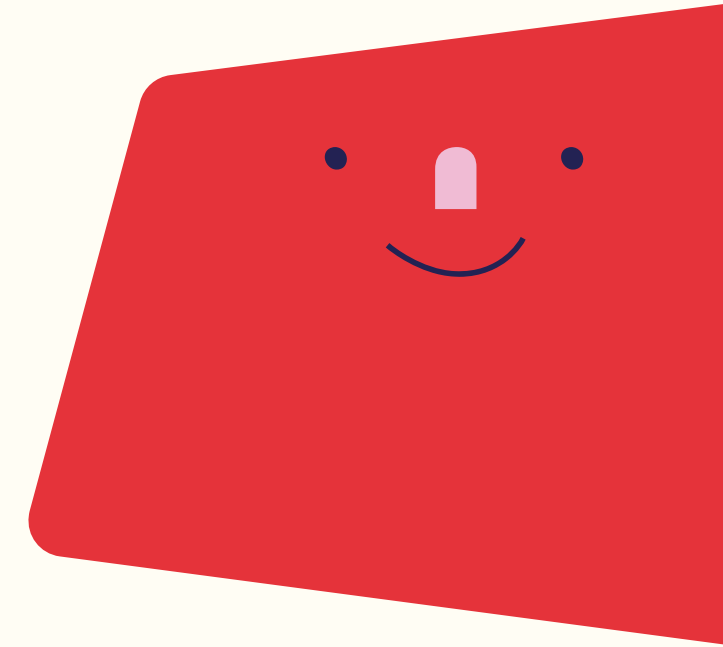
- 1.屏東基督教醫院
- 2.東港安泰醫院
- 3.屏東醫院(療育)
- 4.寶建醫院(療育)



社福資源

1.屏北早療通報暨個管中心

2.屏東基督教勝利之家-到宅服務





您想要了解



輕鬆育兒的方式嗎?



那就來勝利之家兒童據點找我們吧!

服務種類	服務內容
幼兒學習發展諮詢服務	1. 陪伴家長一同了解0-2歲孩子發展能力。 2. 了解您的孩子每個階段育兒及學習需求。
親子活動	1. 活動中與孩子一起學習。 2. 透過與孩子互動了解孩子學習需求。
到宅服務	1. 將服務與家庭作息結合。 2. 讓家長與孩子在家中一起學習。 3. 透過專業人員陪伴家長帶領孩子一同學習。



服務鄉鎮：

長治據點：屏東市、長治

屏北據點：里港、鹽埔、九如

屏中據點：萬丹、竹田、內埔、麟洛

沿山據點：高樹、內埔、鹽埔

聯絡資訊：

❤️ 陳桂英社工：0966-423048

❤️ 陳家如社工：0963-617789

❤️ 黃莉惟社工：0966-423053

❤️ 謝惠芳社工：0966-423052

以上服務費用
皆由台塑企業暨王慶樣基
金會、王長庚公益信託贊
助 **完全免費!**



謝謝聆聽

