

# 托育人員專業責任保險



# 謝鈺祥

任職:

詠昊保險代理人股份有限公司

職階:主任

經歷:

屏東縣警察局屏東分局警察志工

中隊幹事助理

屏東縣警察局屏東分局民和派出所

警察志工小隊長

屏東縣警察局屏東分局少年隊



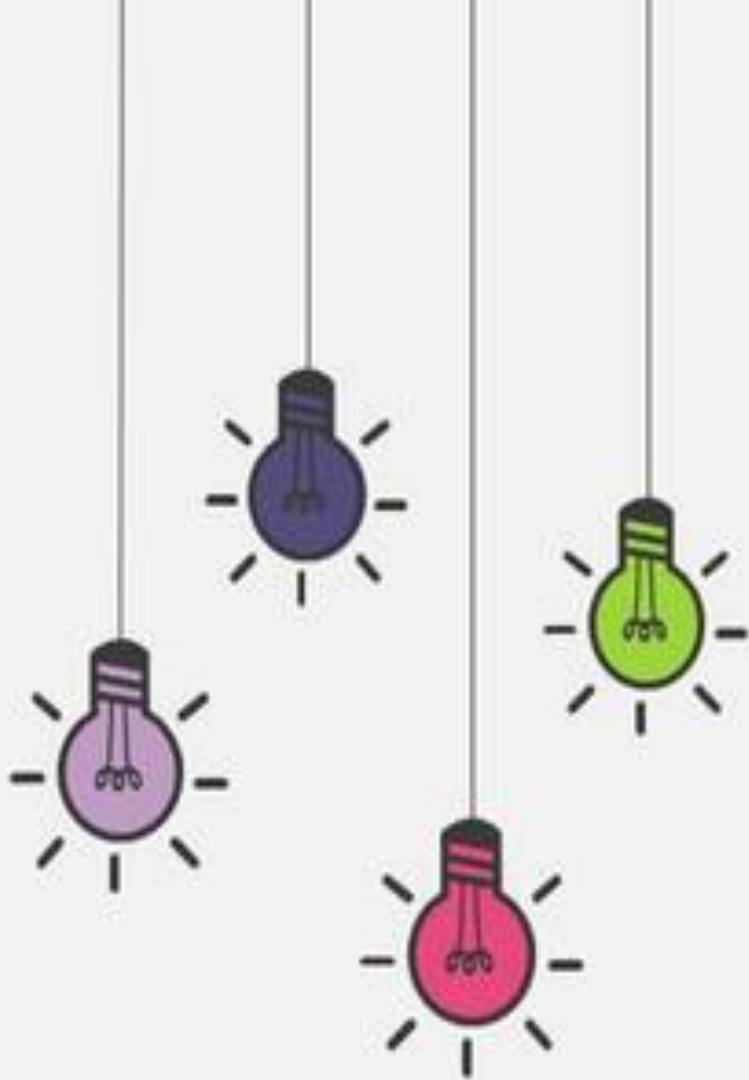


# 托育人員**專業**責任保險



# 名詞定義





要保人：  
保費繳納義務人

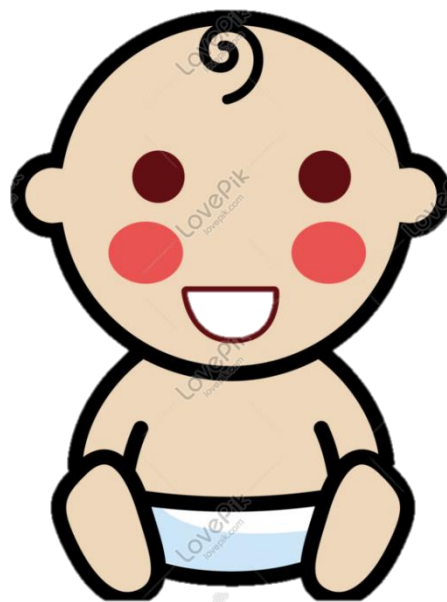
被保險人：  
提供托育之人



每一個人體傷責任之保險金額：  
每一次事故內對每一個人體傷所負最大額度



50萬



50萬



50萬



每一**事故**體傷責任之保險金額：

每一次事故超過一人時，**對所有傷亡人數**  
所負最大額度，仍受每一個人體傷責任限額



50萬



50萬



50萬

100萬





本保險契約之最高賠償金額：  
保險公司對該契約對於托育服務過失、  
錯誤、疏漏責任所負之累積最高賠償責任



一月	二月
X	
三月	四月
五月	六月
	X
七月	八月
X	
九月	十月
十一月	十二月

200萬





自負額：  
被保險人負擔額度

本契約自負額度為2500元



## 戶外條款

離開契約約定之托育處所，執行托育服務因過失、錯誤或疏漏造成體傷或死亡





1. 托育對象因疾病(意外)住院，  
家長希望保母去醫院照顧托育對象，  
是否也可以在托育責任險的保障範圍？





新光

醫院照顧屬於看護行為，不在承保範圍。

新安

如果小朋友屬於無意識情況，屬於看護  
如果只是單純在旁陪伴，可認定托育。

## 2. 如果家長提出離譜的求償怎麼辦？

責任險理賠會先釐清責任，  
若對方執意金額或要提告，  
保險公司會依法院判決賠付



3. 不加戶外條款有什麼差別？



不加戶外條款只限於被保險人所提供  
之服務登記處所、兒童住所或  
其他於保單載明之指定處所

4. 托育時，做其他兼差多賺一點，  
應該不影響吧？

根據居家托育管理辦法規定不得兼職，  
若有違反辦法為除外不保事項



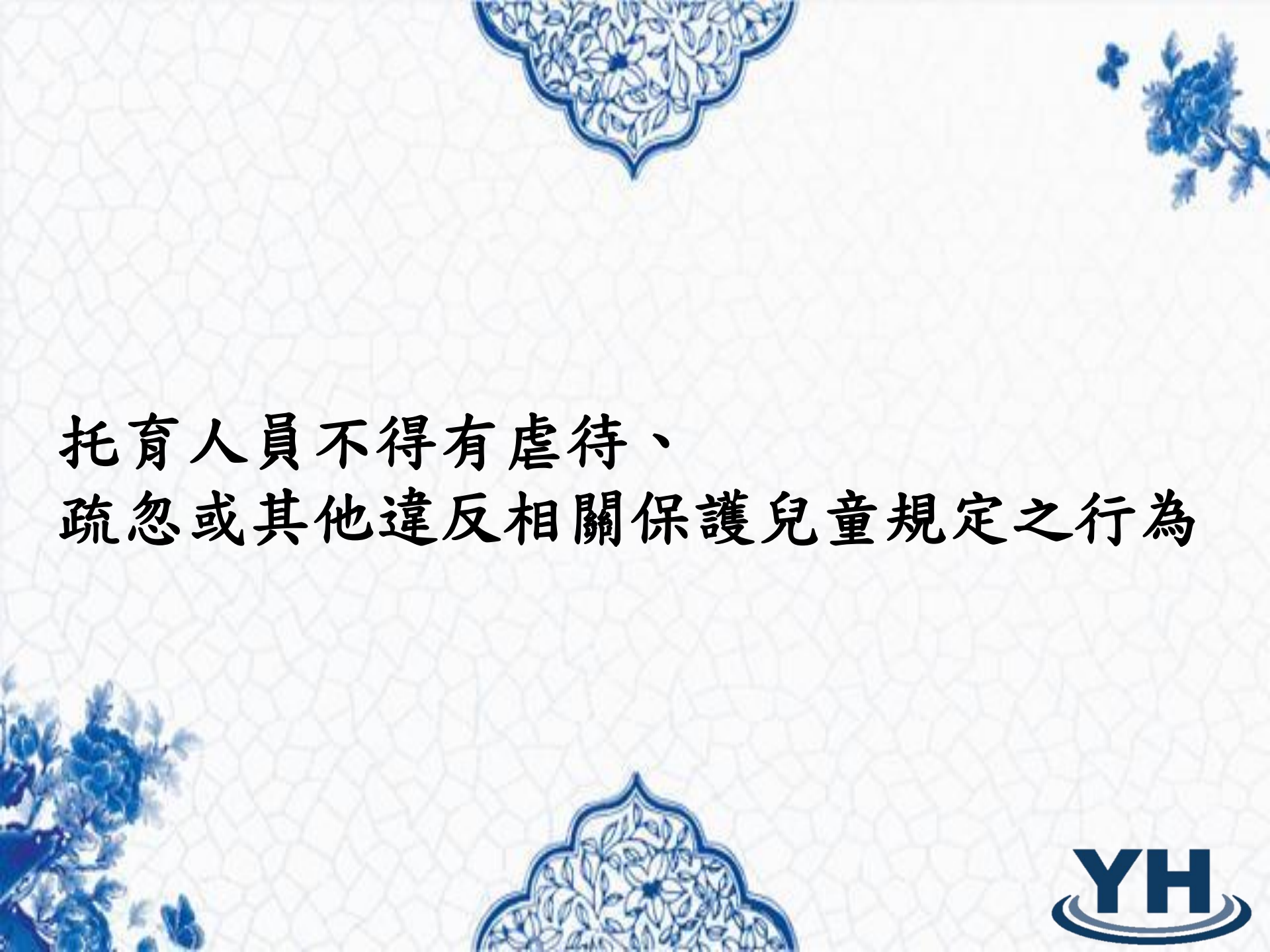


5. 保母超收托育有在保障範圍嗎？



應符合居家托育管理辦法之人數，  
若超過不在承保範圍內

## 6. 保母情緒失控會理賠嗎？



托育人員不得有虐待、  
疏忽或其他違反相關保護兒童規定之行為



7. 戶外條款的戶外到多遠呢？



以中華民國台灣地區為範圍限制

8. 有其他小朋友來托育地玩，  
受傷了，保母責任險可以理賠嗎？

只針對托育的小朋友會啟動理賠



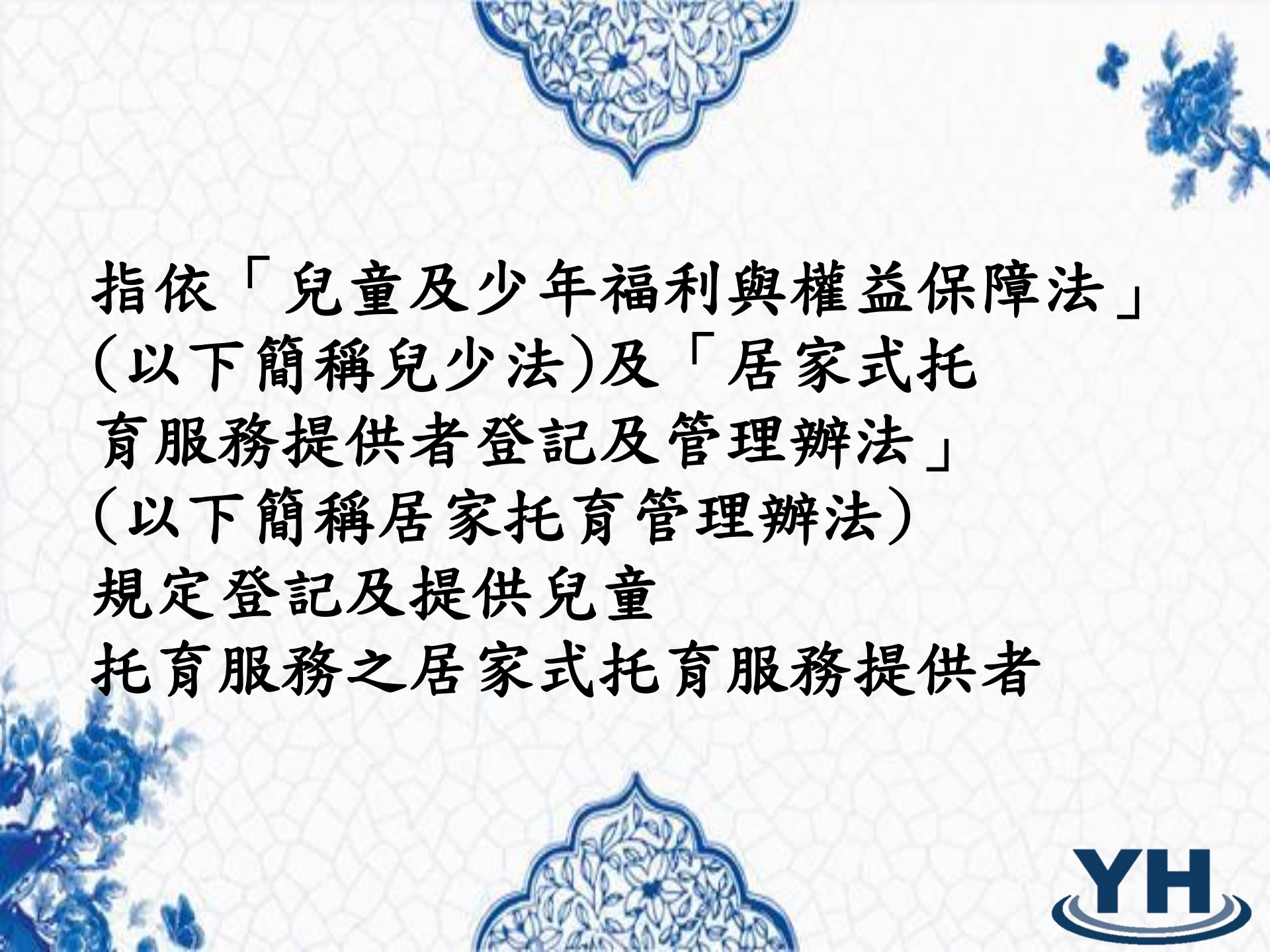


9. 我是到宅服務，托育時，  
小朋友發生事故如何證明是本身疏失？

依據事故發生當下判定，  
例如監視錄影器、口述、拍照等等

10. 何謂是保險公司認定的托育行為？





指依「兒童及少年福利與權益保障法」  
(以下簡稱兒少法)及「居家式托  
育服務提供者登記及管理辦法」  
(以下簡稱居家托育管理辦法)  
規定登記及提供兒童  
托育服務之居家式托育服務提供者

11. 我要煮菜(或從事其他私人行為)  
小朋友先給我的配偶(或小孩)暫帶一下，  
有在保障範圍嗎？

只針對被保險人行為，  
其他人行為不在承保範圍





12. 我帶小朋友去公園玩，  
在公園受傷會理賠嗎？若是器材損壞，  
導致小朋友受傷有理賠嗎？

若為公園本身儀器問題  
求償對象則為當地政府機關，  
但托育人員有應注意之義務



13. 我騎(開)車載小朋友出門，  
在路上發生交通事故，保母險可以理賠嗎？




# 交通意外事故由車險理賠

14. 若用充氣式游泳池可否在保障範圍？





「水域活動」：係指游泳、衝浪、潛水、  
操作乘騎風浪板、滑水板、拖曳傘、  
水上摩托車、獨木舟、泛舟艇、香蕉船、  
橡皮艇、拖曳浮胎、水上腳踏車、手划  
船、風箏衝浪、立式划槳等各類器具  
之活動或其他經主管機關公告  
之相關水域遊憩活動





15. 家長邀請我一同國內旅遊，  
在旅遊期間順便帶小孩，  
這樣保險有在保障範圍嗎？

以中華民國台灣地區為範圍限制



# 方案及保費





# 新光產物專案



承保項目/保險金額(NT\$)	方案一	方案二	方案三	方案四	方案五
每一人體傷責任	200萬	100萬	100萬	50萬	50萬
每一事故體傷責任	400萬	400萬	200萬	200萬	100萬
本保險契約之最高賠償金額	800萬	800萬	400萬	400萬	200萬
每一事故自負額	NT\$2500				
A. 總保費(NT\$) (含戶外活動責任附加條款)	\$1920	\$1350	\$1200	\$900	\$720
B. 總保費(NT\$) (不含戶外活動責任附加條款)	\$1280	\$900	\$800	\$600	\$480



**sjman**



**0935124089**

**謝鈺祥**

# 新安東京專案



承保項目/保險金額(NT\$)	方案一	方案二	方案三	方案四	方案五	方案六	方案七	方案八
每一人體傷責任	50萬	50萬	100萬	100萬	200萬	200萬	300萬	300萬
每一事故體傷責任	100萬	200萬	200萬	400萬	400萬	800萬	600萬	1200萬
最高賠償金額	200萬	400萬	400萬	800萬	800萬	1600萬	1200萬	2400萬
每一事故自負額	NT\$2500							
A. 總保費(NT\$) (含戶外活動)	\$720	\$900	\$1200	\$1350	\$1920	\$2160	\$2640	\$2970
B. 總保費(NT\$) (不含戶外活動)	\$480	\$600	\$800	\$900	\$1280	\$1440	\$1760	\$1980



**sjman**



**0935124089**

**謝鈺祥**

每個小孩都是父母的心頭肉  
不管孩子多大，  
始終是自己的小孩  
因為信任、因為認同  
選擇將他(她)託付給你(妳)

